

# Rasspecifik avelsstrategi för Norsk Älghund Svart

2024 - 2028



Ingår i Svenska Kennelklubbens organisation

## Innehåll

Inledning .....	3
Regler och rekommendationer för uppfödare och hanhundsägare.....	3
Historik.....	3
Population.....	4
Nuläge.....	4
Långsiktiga mål .....	4
Kortsiktiga mål.....	4
Handlingsplaner.....	5
Informera om ledhunds jakt inom Älghundklubben.....	5
Funktionsegenskaper.....	5
Nuläge.....	5
Långsiktiga mål .....	6
Kortsiktiga mål.....	6
Handlingsplaner.....	6
Genetisk bredd.....	6
Vardagsmentalitet .....	6
Nuläge.....	6
Långsiktiga mål .....	6
Kortsiktiga mål.....	6
Handlingsplaner.....	6
Hälsa.....	7
Nuläge.....	7
Höftledsdysplasi-HD. ....	7
Armbågsledsdysplasi-ED .....	7
Glaukom-Grön starr .....	7
Juvenil Ataxi.....	7
Epilepsi .....	8
Långsiktiga mål .....	8
Kortsiktiga mål.....	8
Handlingsplaner.....	8
Exteriör.....	8
Nuläge.....	8
Långsiktiga mål .....	8
Kortsiktiga mål.....	8
Handlingsplaner för rasen.....	9
Källförteckning .....	9

## Inledning

Norsk Älghund Svart har ingen rasklubb i Sverige. Då det är ytterst få hundar som registreras varje år har RAS gått ut till de få uppfödare som finns i Sverige. De har fått ta del av skrivelsen och kommit med ev. synpunkter som har beaktats.

## Regler och rekommendationer för uppfödare och hanhundsägare

Hund som skall användas i avel skall vara:

Höftledsröntgad med resultat A eller B. Para inte hundar där båda har B-höfter.

Ha resultat från gentest för Glaukom. Anlagsbärare kan användas i avel men det är då viktigt att använda en parningspartner som är helt fri från samma anlag. Är hunden homozygot för anlaget (har två anlag för sjukdomen) skall den inte användas i avel.

Ha resultat från gentest för Ataxi. Anlagsbärare kan användas i avel men det är då viktigt att använda en parningspartner som är helt fri från samma anlag. Är hunden homozygot för anlaget (har två anlag för sjukdomen) skall den inte användas i avel.

Ej ha några andra allvarliga sjukdomar eller defekter.

Startat på jaktprov, förslagsvis Ledhundsprov, med resultat.

Deltagit i utställning med minst sufficient som resultat.

Inavelsgraden, i varje enskild parning, bör ej överskrida 2,5%.

Hanhund som används i avel bör ej ha fler än 40 avkommor totalt i Norden. Om flera helbröder används i avel bör de tillsammans ha maximalt 60 avkommor i Norden.

## Historik

Norsk älghund, svart (NES) är en gammal ras som har utvecklat sig från lokala spetshundar i gränstrakterna mellan Norge och Sverige och har existerat som egen ras sedan i mitten av 1800 talet men dess kända historia kan börja så tidigt som i slutet av 1700 talet. De omnämndes som en hund som användes till jakt på både björn och älg.

Populationen var tämligen liten fram till den senare delen av 1800 talet då intresset ökade för hundrasen i samband med tillväxtökningen på älgstammen då vargstammen hade minskats avsevärt. Hundarna köptes dels från samernas uppfödning, dels från de s.k. Kalixhundarna från Sverige, samt svarta hundar ända från Karelen.

Resultatet blev så småningom en hund som inte nämnvärt avviker från dagens NES.

De svarta hundarna i slutet av 1800 talet var mycket modiga och stridbara hundar som gick till angrepp på både älg och björn. Vilket är mycket avvikande mentalt mot dagens hundar.

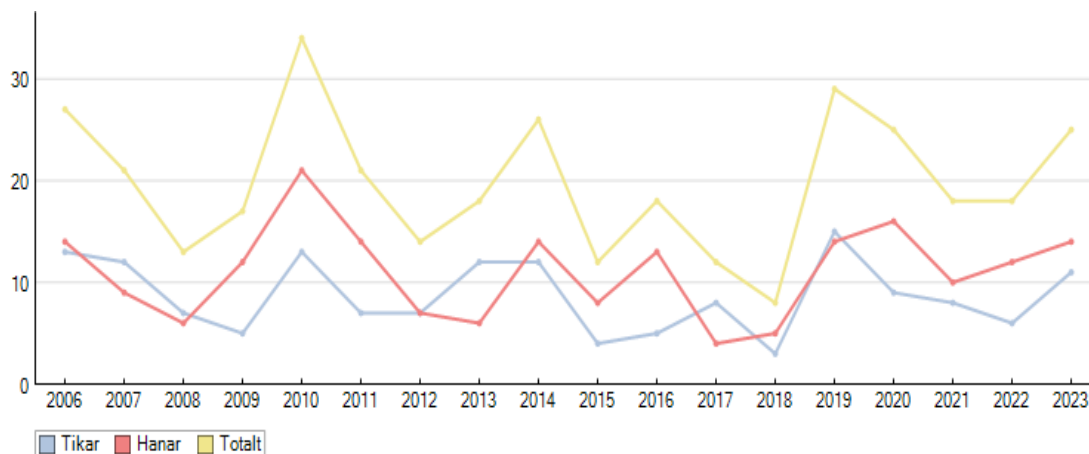
1901 i Norge framtogs ett förslag till Rasstandard, de gick då under namnet "sort Dyrehund".

1935 antog SKK standarden för denna hund, den har sedan reviderats i omgångar i hemlandet Norge och 1992 antogs bestämmelser om att mankhöjden skulle mätas på utställningar.

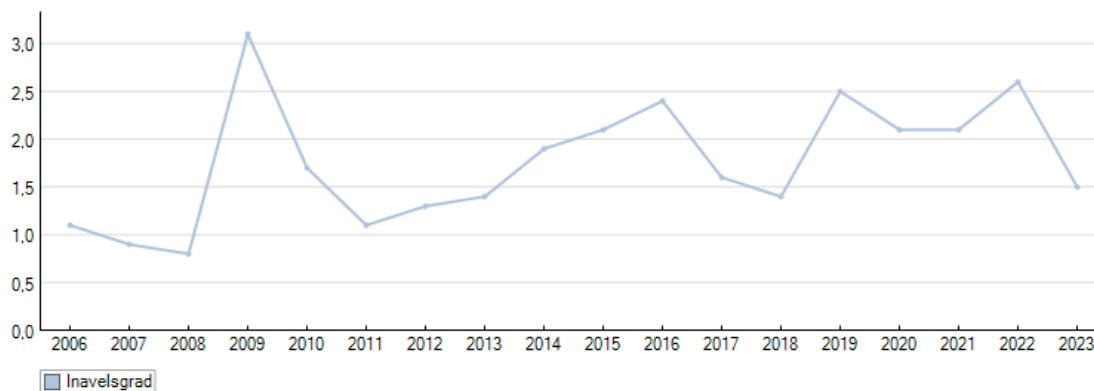
## Population

### Nuläge

Populationen har räknats på antal registrerade hundar i SKK (2006-2023) se graf och beräknas ligga på 356 st. varav 84 st. import. De senaste 5 åren är antalet 115 registreringar varav 24 st. är import. Antalet registrerade valpar är tämligen konstant med ett snitt över åren med ca 19 st. registrerade (importer inkluderade).



Inavelsgraden på beräknade hundar under åren 2006-2023 är under 2,5 %, med en topp 2009 se graf



1990-2023 användes totalt 81 hundar i avel, varav 45 tikar och 54 hundar, där är även föräldradjuren inräknade från de importerade hundarna.

Referens SKK Avelsdata

### Långsiktiga mål

Att främja aveln med sunda och funktionsdugliga hundar, där den genetiska variationen tillika jaktbarhet tas till vara. Att så många hundar används i aveln inom de rekommendationer som ges för att främja den genetiska tillväxten för framtiden.

Att behålla hundrasens goda hälsa genom att endast använda friska hundar i aveln.

### Kortsiktiga mål

Arbeta för att öka rasens population och avelsbredd.

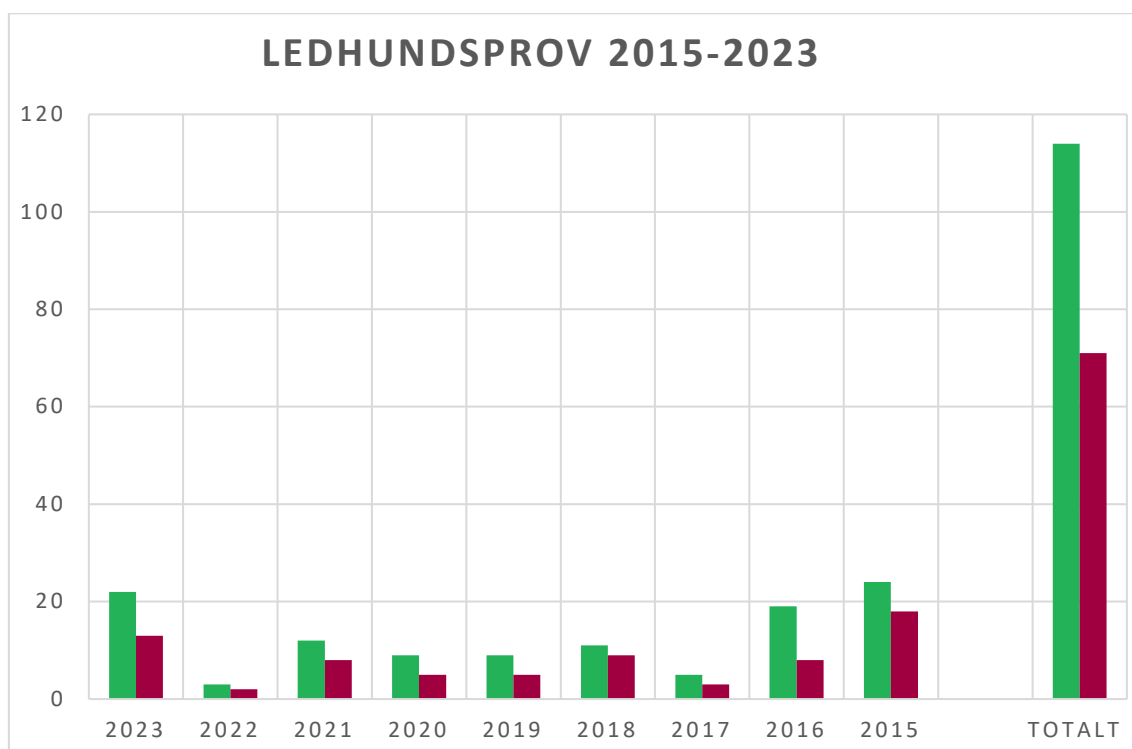
## Handlingsplaner

Informera om ledhunds jakt inom Älghundklubben.

## Funktionsegenskaper

### Nuläge

Rasen har visat sig vara speciellt god som ledhund och har genom systematisk avel i hemlandet blivit en specialist på det området.



### Fördelning Ledhundsprov 2015 - 2023

År	Antal starter	Prisprov
2023	22	13
2022	3	2
2021	12	8
2020	9	5
2019	9	5
2018	11	9
2017	5	3
2016	19	8
2015	24	18
Totalt	114	71

### Långsiktiga mål

Bibehålla NES egenskaper som ledhund.

### Kortsiktiga mål

Uppmana hundägare att starta på jaktprov.

### Handlingsplaner

Informera om ledhundsprov inom Älghundklubben.

## Genetisk bredd

Då rasen är mycket liten i Sverige är det väldigt viktigt att ta hjälp och lärdom av avelsråden i Norge. Det är viktigt att prioritera genetisk bredd för rasens fortsatta utveckling.

Önskvärt är att inavelsgraden i varje enskild parning inte överskrider 2,5%.

Använd så många lämpliga hundar som möjligt i avel.

Motivera tikägarna att använda sina tikar i avel före 4 års ålder.

Gör inte om samma kombination.

Använd den täckhund som ger lägst inavelsgrad vid parning.

Hanhund som används i avel bör inte ha fler avkommor än 40 st totalt i Norden. Används 2 kullbröder är begränsningen max 30 avkommor i Norden. Om 3 eller fler helbröder används är maxantalet avkommor 20. **Totalt max 60** avkommor i Norden, efter helbröder.

## Vardagsmentalitet

### Nuläge

Rasen anses vara en mentalt stabil hund, som är hängiven sin familj. Den framstår som orädd och psykisk stark, det är få hundar av rasen där återkoppling ges på att de har ett oönskat beteende. 2 hundar har genomfört BPH med skott, men är allt för få för att kunna dra några slutsatser av detta resultat.

Idag anses rasen vara en samarbetsvillig, lättlärd, lugn och hängiven familjehund.

Den är också modig, energisk och djärv.

### Långsiktiga mål

Behålla rasens mentalitet som den är i dag.

### Kortsiktiga mål

Att främja intresset för att anmäla sin hund till BPH för att på så sätt få underlag att utvärdera mentaliteten på dagens hundar.

### Handlingsplaner

Hundar som har ett oönskat beteende skall inte användas i avel. Med oönskat beteende anses både aggressiva hundar och rädda eller nervösa hundar.

## Hälsa

### Nuläge

Rasen anses frisk överlag men det förekommer några sjukdomar att ta i beaktande.

### Höftledsdysplasi-HD

Under perioden 2015 - 2022 är det registrerat 111 st. hundar. Av dem är 29% röntgade. 4 hundar har höftleder med bedömningen C eller D, vilket motsvarar 12 %. (Motsvarande siffra i Norge är 16%.)

### Armbågsledsdysplasi-ED

19 av 111 st. hundar är undersökta och inget konstaterat ED fel.

Källa SKK avelsdata

### Långsiktiga mål

Att arbeta för en god ledhälsa hos rasen

### Kortsiktiga mål

Att höftledsröntga alla avelsdjur innan avel.

Att använda hundar med HD A eller B i avel.

### Glaukom-Grön starr

Primärt öppenvinkel glaukom förekommer inom rasen. Sjukdomen leder till blindhet och är mycket smärtsam. Hundarna avlivas vid 5-7 års ålder. För att sjukdom skall utvecklas krävs att båda föräldradyren bär på anlag för glaukom. En gentest har utvecklats för glaukom.

### Långsiktiga mål

Att minimera sjukdomen inom rasen.

### Kortsiktiga mål

Att gentesta avelsdjuren.

Att i varje parningskombination ha minst ett föräldradyr som är genetiskt fri från glaukom.

### Juvenil Ataxi

Sjukdomen innebär en defekt i lillhjärnan som innebär att valparna uppvisar okordinerade och ataktiska rörelser. Symptom kan visa sig redan vid 3-4 veckors ålder. Hundar med denna sjukdom kan inte leva ett normalt liv och måste ofta avlivas innan 6 månaders ålder.

Båda föräldradyren måste bära på anlag för sjukdomen för att den skall uppträda. En gentest för juvenil ataxi finns tillgänglig.

### Långsiktiga mål

Att minimera sjukdomen inom rasen.

### Kortsiktiga mål

Att gentesta avelsdjuren.

Att i varje parningskombination ha minst ett föräldradyr som är genetiskt fri från juvenil ataxi.

## **Epilepsi**

Epilepsi förekommer sporadiskt inom rasen.

### **Långsiktiga mål**

Att minimera sjukdomen inom rasen

### **Kortsiktiga mål**

**Sjuk hund används inte i avel.**

**Gör inte om en kombination som givit epilepsi.**

**Vänta med avelsdebuten av helsyskon till sjuk hund, till 3-4 års ålder.**

Norsk älghund, svart anses vara en mycket frisk ras och man måste fortsätta att arbeta för att den så skall förbli. Det är viktigt att sjukdomar och defekter rapporteras och att en öppenhet finns inom rasen.

### **Långsiktiga mål**

Att fortsätta använda friska och hundar med goda bruksegenskaper för jakt i sin avel, och på så sätt säkra den Norska Älghunden svarts status som ledhund.

### **Kortsiktiga mål**

Samla in data och föra statistik över sjukdomar som kan förekomma i rasen.

### **Handlingsplaner**

Presentera inkomna rapporter

## **Exteriör**

### **Nuläge**

NES är en typisk spetshund och den minsta av älghundsrasererna. Kännetecknen är en välbalanserad och harmonisk kvadratisk byggd kropp, med stolt resning spänstig och atletisk. Upprättstående spetsöron. Svansen ska vara stramt rullad över ryggen och med en svart kort och glänsande päls.

Rasen har mer eller mindre varit sig lik sedan standarden blev godkänd 1905.

### **Långsiktiga mål**

Bevara exteriören så att NES även i framtiden framstår som en atletisk, spänstig, vaken och uthållig hund.

### **Kortsiktiga mål**

Att samla in och föra statistik över exteriöra avvikelser.



## **Handlingsplaner för rasen.**

Arbeta för att närma sig de Norska Avelskriterierna och deras funktionärer.

## **Källförteckning**

RAS för Norsk Elghund Sort/Norsk Elghundklubbers förbund

SKK Avelsdata